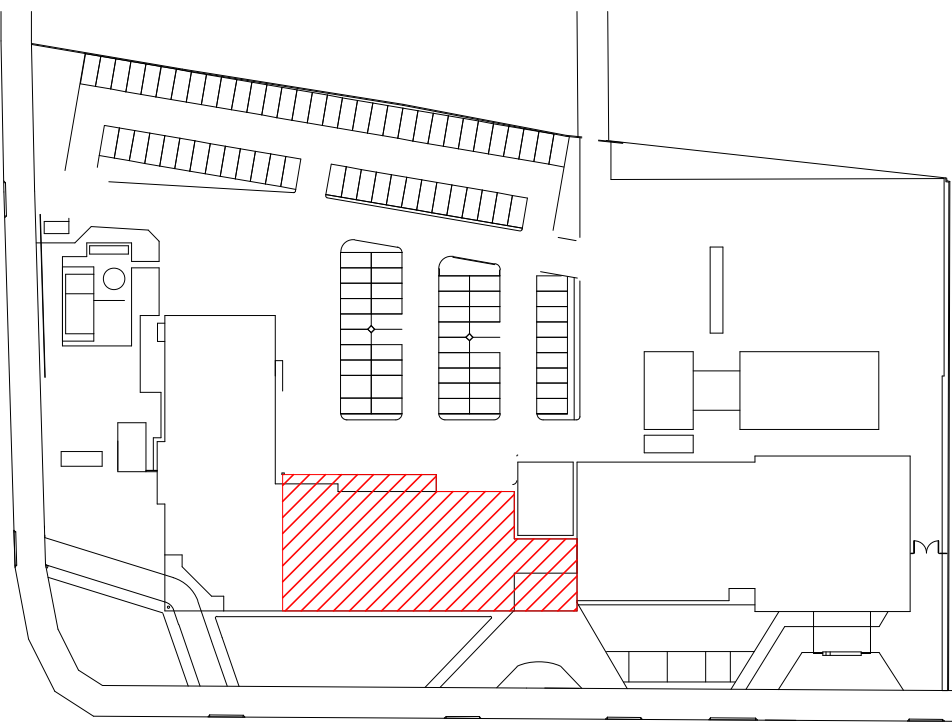




PLANTA BAIXA - 5º PAVIMENTO - BLOCO B
ESCALA 1 : 50

PLANTA CHAVE



ESPECIFICAÇÕES DE PROJETO

- UNIDADES EM CENTÍMETROS, NÍVEIS EM METROS, EXCETO ONDE INDICADO O CONTRÁRIO;
- ESTE PROJETO ATENDE AS ESPECIFICAÇÕES DA NORMA NBR-6118:2014;
- O CONCRETO DEVE ATENDER AS ESPECIFICAÇÕES DA NBR-12255:2015;
- A EXECUÇÃO DEVE OBEDECER AS PRESCRIÇÕES CONSTANTES DA NORMA NBR-14931:2004 - EXECUÇÃO DE ESTRUTURAS DE CONCRETO - PROCEDIMENTO;
- O SISTEMA DE FORMAS E ESCORAMENTO DEVE SER COMPATÍVEL COM O TIPO DE ESTRUTURA A SER EXECUTADA, E DEVE PREVER SISTEMA DE DESMONTAGEM EFICIENTE DE AÇO COM A CARGA DE CADA TRECHO A SER CONCRETADO EM RELAÇÃO AOS NÍVEIS INFERIORES DE APOIO. A RETIRADA DE FORMAS E ESCORAMENTO SÓ PODERÁ SER LIBERADA POR PROFISSIONAL ESPECIALISTA EM TECNOLOGIA DE MATERIAIS, A PARTIR DE ENSAIOS DE RESISTÊNCIA E DE MÓDULO DE ELASTICIDADE, NO MÍNIMO, E SOB CONSULTA AO ENGENHEIRO PROJETISTA DA ESTRUTURA. AS FORMAS DEVERÃO SER ESTANQUES PARA EVITAR FUGA DE ÁGUA;
- A CURA DEVE SER RIGOROSAMENTE CONTROLADA E ESPECIALMENTE NAS SUPERFÍCIES EXPOSTAS DEVE SER COBERTAS COM TECIDOS DE CURA SATURADOS DE ÁGUA IMEDIATAMENTE APÓS O ADENSAMENTO E ASSIM MANTIDAS ATÉ QUE O CONCRETO ATUINHA A RESISTÊNCIA MÍNIMA DE 15MPa;
- PARA COBERTIMENTOS, FOI CONSIDERADO UM CONTROLE ADEQUADO DE QUALIDADE E LIMITES RÍGIDOS DE TOLERÂNCIA DA VARIABILIDADE DAS MEDIDAS DURANTE A EXECUÇÃO;
- TODAS AS MEDIDAS E DIMENSÕES DEVEM SER CONFERIDAS NA OBRA;

COBERTIMENTOS MÍNIMOS	
ELEMENTOS	VALORES (cm)
VIGAS E PILARES	2,5
LAJES	2,0
FUNDAÇÕES	2,5

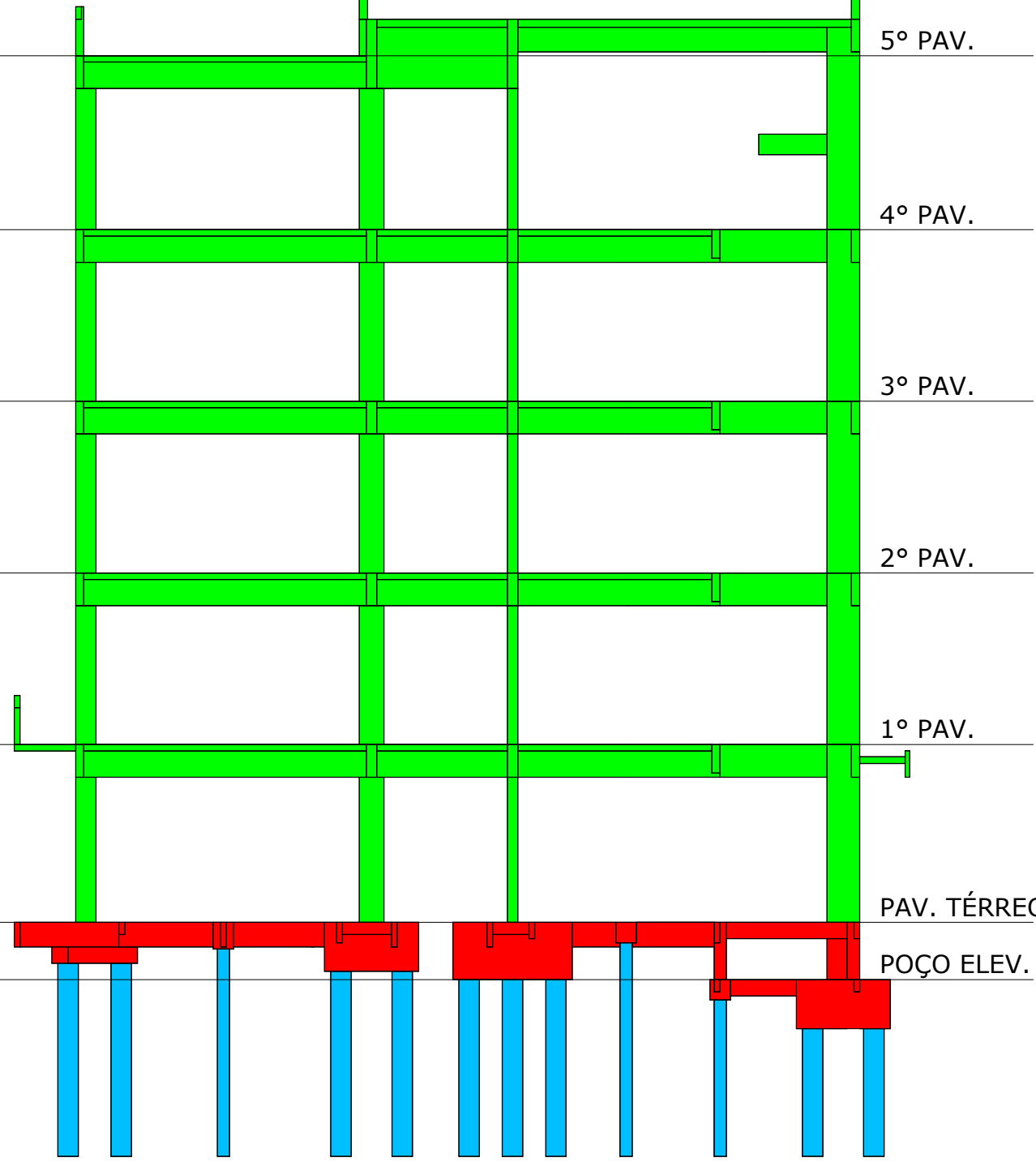
LEGENDAS

LEGENDA PILAR	LEGENDA LAJE
<div></div> PILAR SEGUE	<div></div> LAJE MACIÇA
<div></div> PILAR NASCE	
<div></div> PILAR MORRE	
<div></div> PILAR SEGUE COM REDUÇÃO	
	LEGENDA JUNTA DE DILATAÇÃO
	JUNTA EM PLANTA
	*PARA TRATAMENTO DE JUNTA, VER PROJETO ARQUITETÔNICO
	VIGA
	CORTE TÍPICO

QUADRO DAS CARACTERÍSTICAS DO CONCRETO

ELEMENTOS	Fck (Mpa)	MÓDULO DE ELAST. TANGENTE (Mpa)	RELAÇÃO A/C
GERAL (VIGAS, PILARES E LAJES)	35	≥ 33.000	≤ 0,55
VER ESQUEMA DE FCK	30	≥ 31.000	≤ 0,60
BLOCOS	35	≥ 33.000	≤ 0,55
ESTACAS	30	≥ 31.000	≤ 0,60

LEGENDA DE FCK	
FCK=35MPa	
FCK=30MPa	
FCK=30MPa	



RESUMO DOS MATERIAIS

DIVISÃO	ÁREA DE FORMAS (*) (m²)	VOLUME DE CONCRETO (m³)
ESCALADA	-	-
FUNDAÇÃO	-	-
PILARES	66,72	4,36
LAJES	561,79	89,43
VIGAS	610,33	58,82
TOTAL :	1238,83	152,62
*REGIÃO EM CONTATO COM LASTRO DE CONCRETO MAGRO NÃO CONSIDERADA COMO ÁREA DE FORMA.		
LASTRO DE CONCRETO MAGRO		-